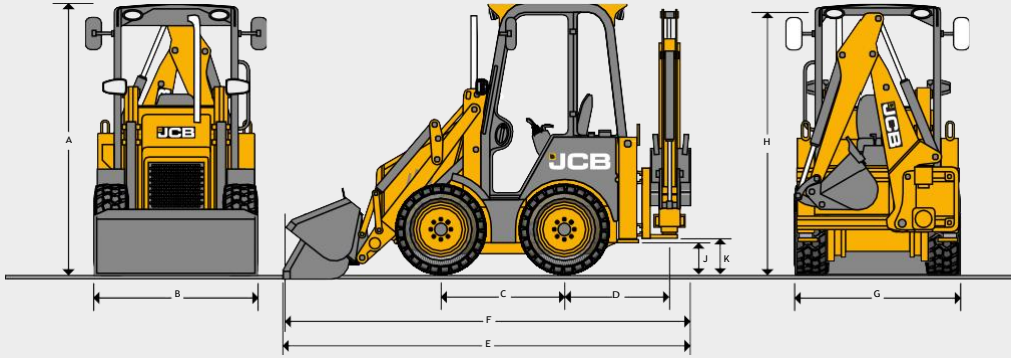


STATİK ÖLÇÜLER

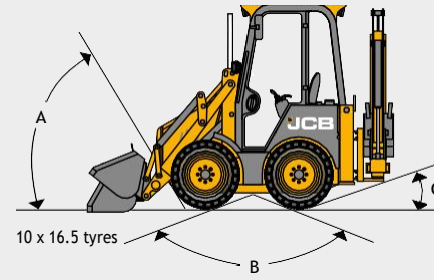


		10x16.5 Tyres	
A	Kabin Tavan Yüksekliği	m	2.25
A	Tavan yüksekliği (düşük kanopi)	m	2.10
B	Toplam genişlik (Kova Dışından)	m	1.58
C	Aks merkezleri arası mesafe	m	1.07
D	Kinpost merkezi arka dingil arası mesafe	m	0.87
E	Toplam yürüyüş uzunluğu (kısa / uzun kol)	m	3.40 / 3.50
F	Toplam nakliye uzunluğu (kısa / uzun kol)	m	3.31 / 3.41
G	Arka çerçeve genişliği (Stabilize ayaklar üzerinden)	m	1.56
H	Toplam yükseklik (sabit kollu)	m	2.17
	Toplam yükseklik (uzar kollu)	m	2.17
J	Stabilize ayak yüksekliği	m	0.26
K	Kingpost yüksekliği	m	0.32

MOTOR

Emisyon Standartı		Stage V
Üretici		Perkins 404J-E22T
Havalandırma		Turboşarjlı
Deplasman	litres	Common Rail - Direk püskürtme
Silindir Sayı		4
Maksimum motor gücünü veren devir	dev/dak	2800
Güç Değerleri		
Rated ISO 14396 (SAE J1995 Brüt)	kW(BG)	36.3 (49)
Maksimum tork @1600rpm	Nm	190
Yakıt Tipi		Dizel
Yakıt Filtresi		Değişebilir kartuşlu + Su ayırıcı filtre
Hava Filtresi		Çift elemanlı
Yağ filtresi ve yağlama		500 saat bakım aralığı
Soğutma sistemi		Su, yüksek sıcaklığa uygun özellikli, 1.0 bar basınçlı, itici fan. Entegre doldurmalı, basınçlı tank

YER YAKLAŞMA AÇILARI



A	Yaklaşma açısı	derece	52
B	Yaklaşma açısı/rampa/yer düzlemi	derece	132
C	Yaklaşma açısı	derece	23
D	Yerden yükseklik	mm	180

YÜKLEYİCİ PERFORMANSI

		6-in-1 kova	
Yükleyici kova koparma*		2350	
Yükleyici kol koparma*		2400	
Devrilme yükü*	kg	1160 - 1320	
Çalışma yükü / Devrilme yükü oranı	%	50	
Çalışma kapasitesi**	kg	580 ile 660 arasında	

*Yükleyici koparma kuvveti standart yükleyici kolları için hesaplanmıştır.

**Çalışma kapasitesi ISO14397: 2007 standardına göre hesaplanmıştır (speclere göre değişebilir).

ELEKTRİK VE ENSTRÜMAN PANELİ

Göstergeler	Yakıt seviyesi / Çalışma saati
Uyarı Sistemi	Sesli ve görsel sistem, Autostop, emniyet kemeri uyarısı, HEST/Regenerasyon, ateşleme, çalışma lambaları, park freni, alternatör, uzun farlar, motor yağ basıncı, su sıcaklığı
Akü	72A/saat
Ön kablolama	Tepe lambası
Korna	Ön ve arkadan kontrol edilebilir
Alternatör	85 Amper (Stage V için standart)
Ön Çalışma Lambaları	2 ayarlanabilir 2000 Lumen LED
Arka Çalışma Lambaları	2 ayarlanabilir 2000 Lumen LED

HİDROLİK SİSTEM

Açık merkezli sistemler (dişli pompa)@2800 dev/dak debi l/min	45
Sistem güvencik basıncı bar	220

ŞANZİMAN

Üretici	Danfoss / Rexroth
Tip	Hidrostatik
Yürüyüş hızları	0-11km/h ileri ve geri

ÇALIŞMA AĞIRLIKLARI

	1CX (sabit dipper, standart kanopi)	CXPLUS(uzatmalı dipper ,kabin, 6 in 1 kova dolu yakıt tankı)	6 in kova ve full yakıt deposu)
	kg	3240	3455

KAZICI ÖZELLİKLERİ

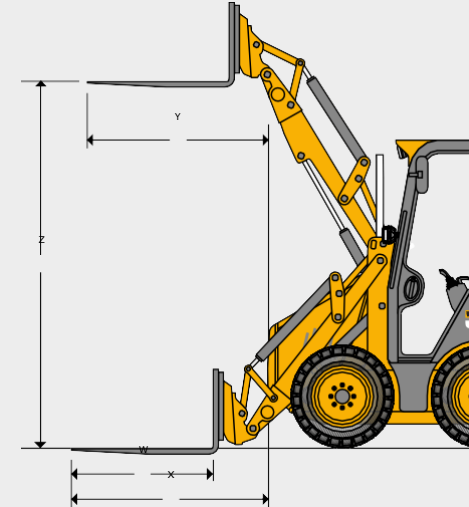
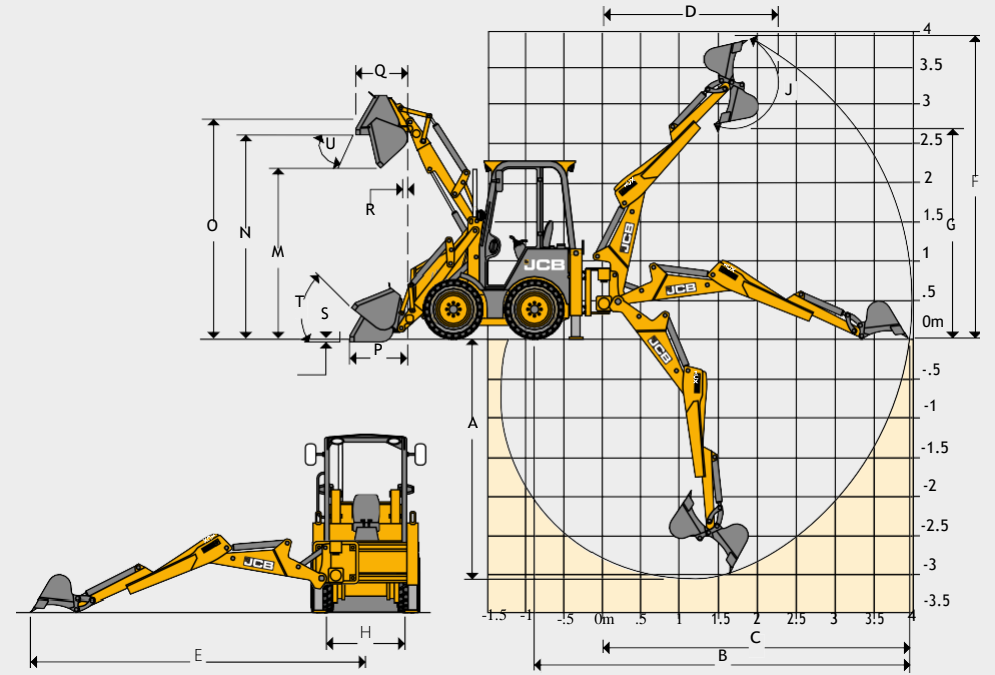
		Sabit Dipper	Uzun Dipper	
A	SAE Maksimum kazı derinliği	m	2.54	3.07
	SAE maksimum kazı derinliği 2ft düz	m	2.50	3.05
	ISO 8812 Maksimum kazı derinliği 2.5mm	m	1.99	2.67
B	Erişim- yer seviyesinden arka tekerlek eksenine	m	4.30	4.81
C	Erişim- yer seviyesinden kingpost dönüş eksenine	m	3.36	3.88
D	Erişim- Tam yükseklikte, dönüş eksenine	m	1.77	2.10
E	Yan erişim makina merkezine	m	3.87	4.36
F	SAE çalışma yüksekliği	m	3.50	3.86
G	Maksimum devirme yüksekliği	m	2.31	2.72
H	Toplam kingpost yürüyüşü	m	0.99	0.99
J	Kova dönüşü	degrees	202	184
	Kova koparma	kgf	2201	2201
	Kol koparma	kgf	1488	1488

YÜKLEYİCİ ÖLÇÜLERİ - KOVA İLE

		Kısa kol	Uzun kol	
M	Boşaltma yüksekliği	m	2.10	2.16
N	Yükleme yüksekliği	m	2.50	2.58
O	Pivot pim yüksekliği	m	2.70	2.79
P	Zemin seviyesinde erişim (yatay kova ağız bıçağı)	m	0.80	0.86
Q	Maksimum erişme yüksekliği	m	0.71	0.75
R	Kova devirmede maksimum erişme yüksekliği	m	0.38	0.43
S	Kazı derinliği (ön bıçak yatay konumda) mesafesi	m	0.10	0.18
T	Yerdeki kapanma açısı	derece	39	39
U	SAE Devirme açısı	derece	41	42
	SAE Koparma kuvveti kova	kgf	2350	2350
	Maksimum yükseklikte hidrolik kaldırma kapasitesi SAE	kgf	1050	1000

YÜKLEYİCİ ÖLÇÜLERİ - ÇATAL İLE (OPSİYONEL DONANIM)

		Kısa Kol	Uzun Kol	
W	Çatallar - çatal uzunluğu	m	1.05	1.05
	Çatallar - çatal genişliği	m	0.08	0.08
X	Çatalla yer seviyesinden erişim	m	1.4	1.56
Y	Maksimum erişme yüksekliği	m	1.31	1.35
Z	Çatal kaldırma yüksekliği -maksimum	m	2.61	2.65
	Minimum çatal aralığı	m	0.2	0.2
	Maksimum çatal aralığı	m	1.04	1.04
	SWL@500 mm yük merkezinde sabit dipper	kg	466	440
	SWL@500 mm yük merkezinde- uzatmalı dipper	kg	513	454
	Devrilme yükünün yüzdesi / taşıma kap. ISO 14397-1	%	50%	50%



YÜKLEYİCİ ATAŞMANLARI - DİREKT BAĞLANTI

	GP kova	6-in-1 kova
	Kapasite SAE	Kapasite SAE
Genişlik mm	Rated m ³	Rated m ³
1580	0.32	0.31

SES VE TİTREŞİM SEVİYELERİ

İç	dB(A)	82
Dış	dB(A)	101
Titreşim	el kol titreşim seviyesi, pürüzlü yolda yürüyüş haricinde 2,5 m/saniyekare seviyesini aşmaz. Pürüzlü yolda yürüyüşler sırasında ortalama 3,4 m/saniyekare seviyelerinde titreşim gerçekleşebilir.	
Tüm vücut titreşimi 0.29m/s ²		

TESVİYE KOVALARI

	Kapasite SAE		Ağırlık
	Silme m3	Tepeleme m3	kg
Genişlik 1000mm	0.12	0.10	52

KAZICI KISIM ATAŞMANLARI STANDART PROFİLLİ KOVA

Genişlik mm	Kapasite SAE		Ağırlık(+Tırnaklar)	
	Silme m3	Tepeleme m3	kg	Tırnaklar
230	0.03	0.02	51	2
305	0.04	0.04	52	3
460	0.06	0.05	54	3
610	0.08	0.06	57	4

STANDART ÖZELLİKLER

Kontroller	Servo
Makina özellikleri	Çalışma lambaları, Yol lambaları, dış aynalar
Ataşmanlar	Ön tarafta standart Skid-steer loader tipli manuel çabuk bağlantı, ön 45 lt/dak yükleyici hidr.
Klima	Standart
Telematik	Livelink Lite

OPSİYONEL ÖZELLİKLER

Lastikler	10x16.5 ölçülerinde Solideal 8 PR
Kontroller	ISO+ desenli ekskavatör kontrolleri
Ek Özellikler	Tepe lambası, geri yürüyüş alarmı, stabilize ayak pedleri, ön cam koruması
Ataşmanlar	Kazıcı taraf çabuk bağlantı, çift yönlü kırıcı tesisatı, ayna ve çatal



BİR FİRMA, 300 ÜZERİNDE MAKİNA

